

# أشغال المعادن في العصرين الأيوبي والمملوكي .

أولاً - المواد الخام :-

النحاس ( الأحمر - الأصفر 30% زنك )

الحديد ( صلب - مطاوع - زهر )

البرونز ( نحاس أصفر + قصدير )

الفضة - الذهب - الأحجار الكريمة - شبه  
الكريمة

## ثانيا - طرق الصناعة والزخرفة :-

- 1- الحز ، الحفر :-
- 2- التفريغ ، القطع :-
- 3- الضغط :-
- 4- الصب في القالب :-
- 5- التكفيت :-
- 6- الترصيع بالمينا :- ( فصوص - تجاويف - تلوين ) .
- 7- النيلو :-
- 8- اللحام والبرشمة :-
- 9- التصفيح :-

# النماذج الأيوبية

- ذات الصفة الثابتة :- ( أبواب – شبابيك ) .
- التحف المنقولة :- ( طاسة الخضة – طسوت – إسطرلاب – اباريق – حلي – زمزميات – وغيرها ) .

# النماذج المملوكية

- ذات صفة ثابتة :- ( مصاريع أبواب - مصبغات ) .
- تحف منقولة :- ( معدانية سان لوي - صناديق مصاحف - أدوات المطبخ - وسائل الاضاءة المعدنية - أدوات الكتابة المعدنية - طرز كل منها ) .

- الأسلحة البيضاء :- ( هجومية - دفاعية ) .
- سيوف - بلط - دروع - خوذات -
- 4- أسماء الصناعات ومراكز الصناعة :-

# المعادن المعاصرة

- 1- مدرسة الموصل وبلاد الجزيرة :-
- 2- المعادن في العصر المغولي :-
- 3- المعادن في العصر التيموري :-
- 4- بني رسول باليمن :-
- 5- المعادن في المغرب والأندلس :-

# التأثيرات الفنية المتبادلة

- المميزات الفنية لكل مدرسة :-
- أشهر الصناعات :-
- مراكز الصناعة :-
- النماذج الأثرية :-

مزهرية أو قدر نحاس بالفضة باسم صلاح الدين الأيوبي ، اللوفر .



قدر برسم شرابخانة الملك الناصر يوسف سلطان حلب ودمشق .





نحاس بالفضة ، أيوبى ، بالفن الاسلامى بالقاهرة .



زمزمية فضة ، أيوبى ، القرن 7هـ / 13م .



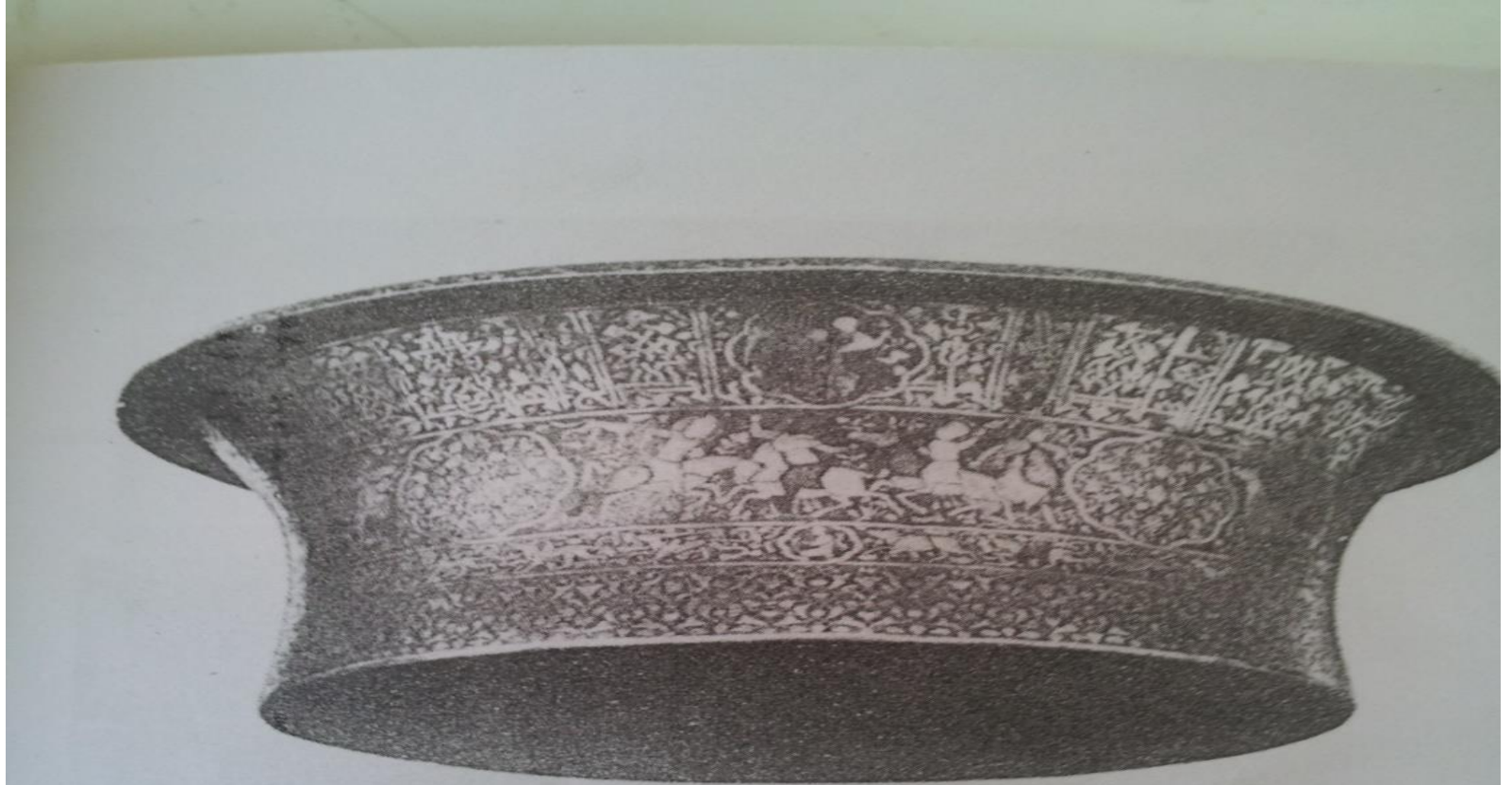
## من طرز المباخر الأيوبية .



# معدانية سان لوى



ت 648 هـ



( طست بأسم السلطان الصالح نجم الدين أيوب بأحد المجموعات ال

# طاسة الخضة .



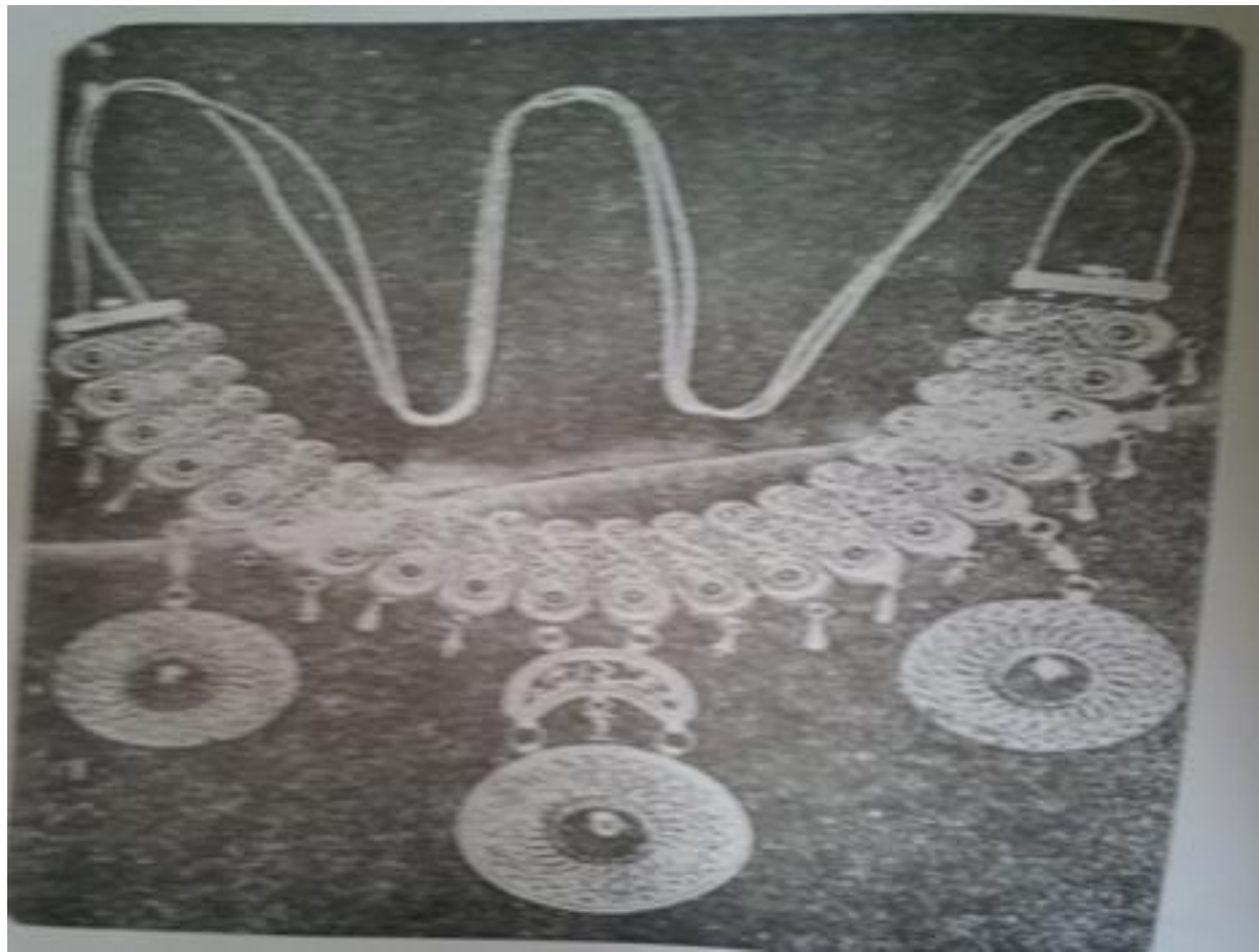


( لوحة رقم ١ ) طاسة من النحاس باسم السلطان المظفر يوسف  
( متحف الفن الاسلامى بالقاهرة )





قلادة ذهب مطعم بالميثا ، عشرين سملك - لؤلؤ - عزدائم علي الهلال.



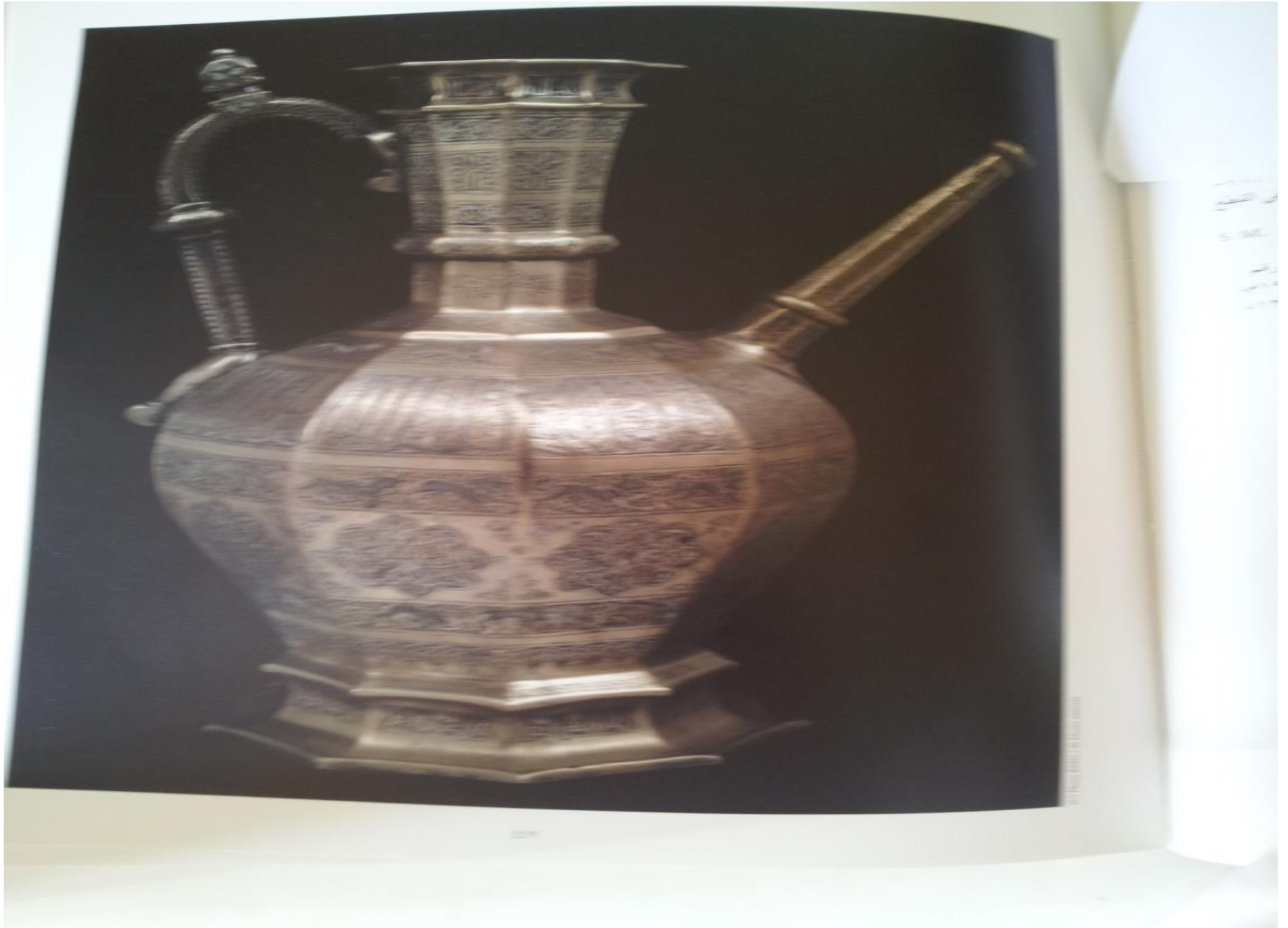
ابريق نحاس بالفضة ،نقش شجاع بن منعة الموصلی ، 629هـ /  
1252م ، بالمتحف البريطاني ..



# الموصل - عمل ابراهيم بن مواليه 13م .



# دمشق / 657 هـ عمل حسين بن محمد الموصللي



عمل عمر بن الحاج جلدك ، الموصل 623 هـ / 1226 م .





# سلاجقة الاناضول 13م .



برونز ، تیموری ، 15م .









## هَامَاتُ الْحُرُوفِ مَقْصَاتٌ .

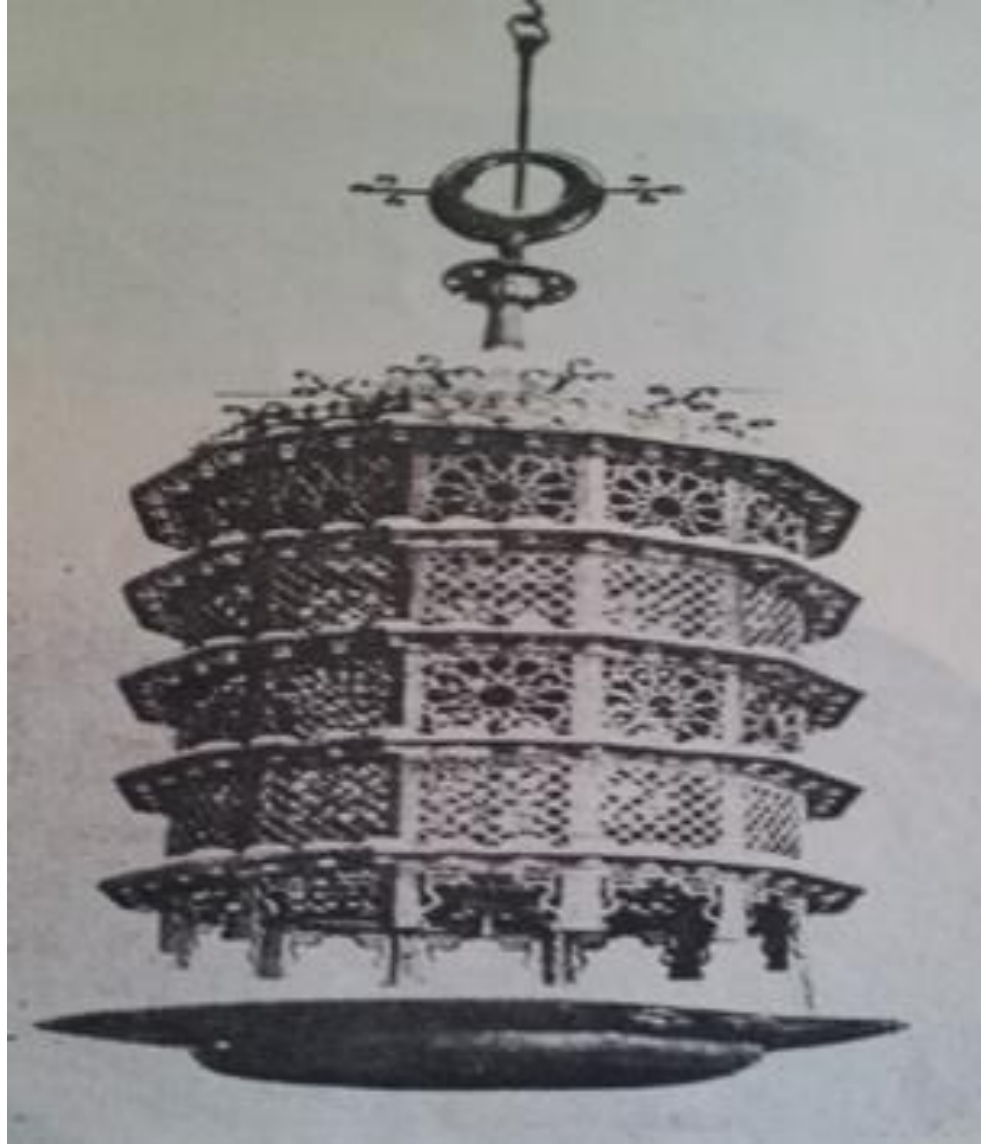


# زين الدين كتبغا المنصوري- هامات الحروف آدمية





بدر بن أبي يعلا 730هـ لكن الصينية باسم السلطان  
حسن 762هـ .



كانون مجمره نحاس بالفضة ، السلطان المظفر شمس الدين يوسف ،  
مملوكى .



صنعه أحمد بن باره الموصلی 723 هـ .







عمل الأستاذ محمد بن سنقر البغدادي السنكري 728هـ





# الاشرف قايتباي ( ت 901هـ )













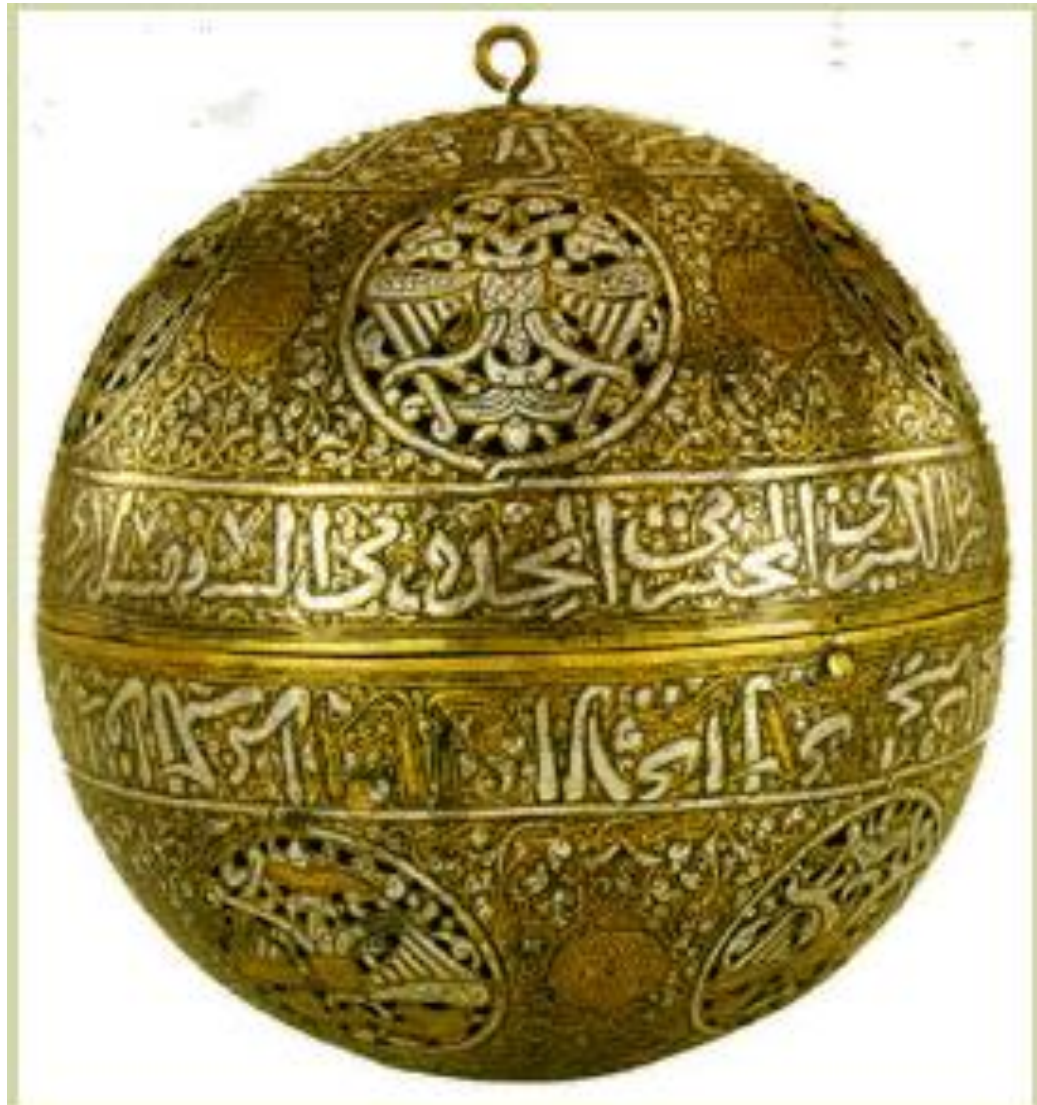
صندوق نحاس بالفضة مصر أو سورية ، مملوكى .



طغاي تمر أحد أمراء الناصر محمد .



كرة نحاس بالفضة باسم الأمير بدر الدين بيسرى بداية المملوكى  
البحرى 1270م .



قمقم عطر نحاس بالفضة والذهب باسم السلطان حسن 14م .





صندوق نحاس بالفضة منتصف 15م ، عليه اسم الصانع محمد بن علي  
الحموي



مفتاح الكعبة برونز بالفضة باسم السلطان شعبان الثاني ، مملوكى  
1363م .



حامل صينية طعام ، نحاس بالفضة والذهب والنيلو ، مصر أو سورية .









مقلمة ومحبرة نحاس بالفضة والذهب ، اسم الصانع أحمد الذكي ،  
مملوكي .



تفاصيل من مقلمة ومحبرة نحاس بالفضة ، مملوكى ، الهامات برؤوس  
آدمية .



## باب برونز بمدرسة السلطان حسن .



Sultan Hassan complex, Cairo, detail



تفاصيل من باب برونز بمدرسة السلطان حسن ، 757هـ / 1356م .





خوذة - مملوكية - 15-16م .



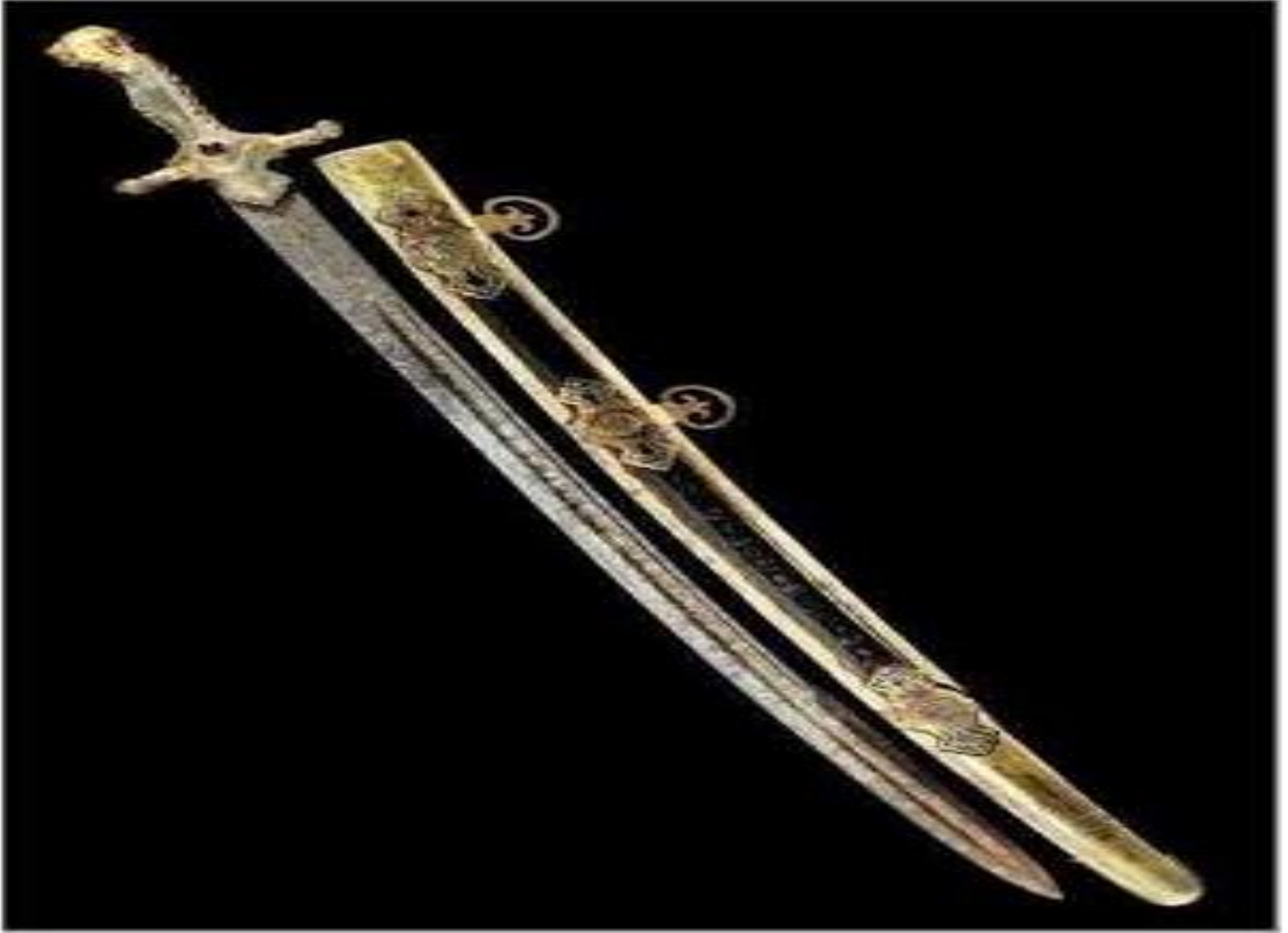


## تخيل للزرد السابغ .





# سيف فولاذ وجرابه - مصر 15م



## تفصیل من سیف قایتبای .



## تصويرة من مخطوط الفروسية ، مملوكى .



## ﺗﺨﯿﻞ ﻟﻠﺒﺮﻛﺴﺘﻮﺍﻥ ﺍﻟﻤﻌﺪﻧﻰ .



غطاء وجه حصان ، حديد مكفت بالذهب ، مملوكى ، 15م .



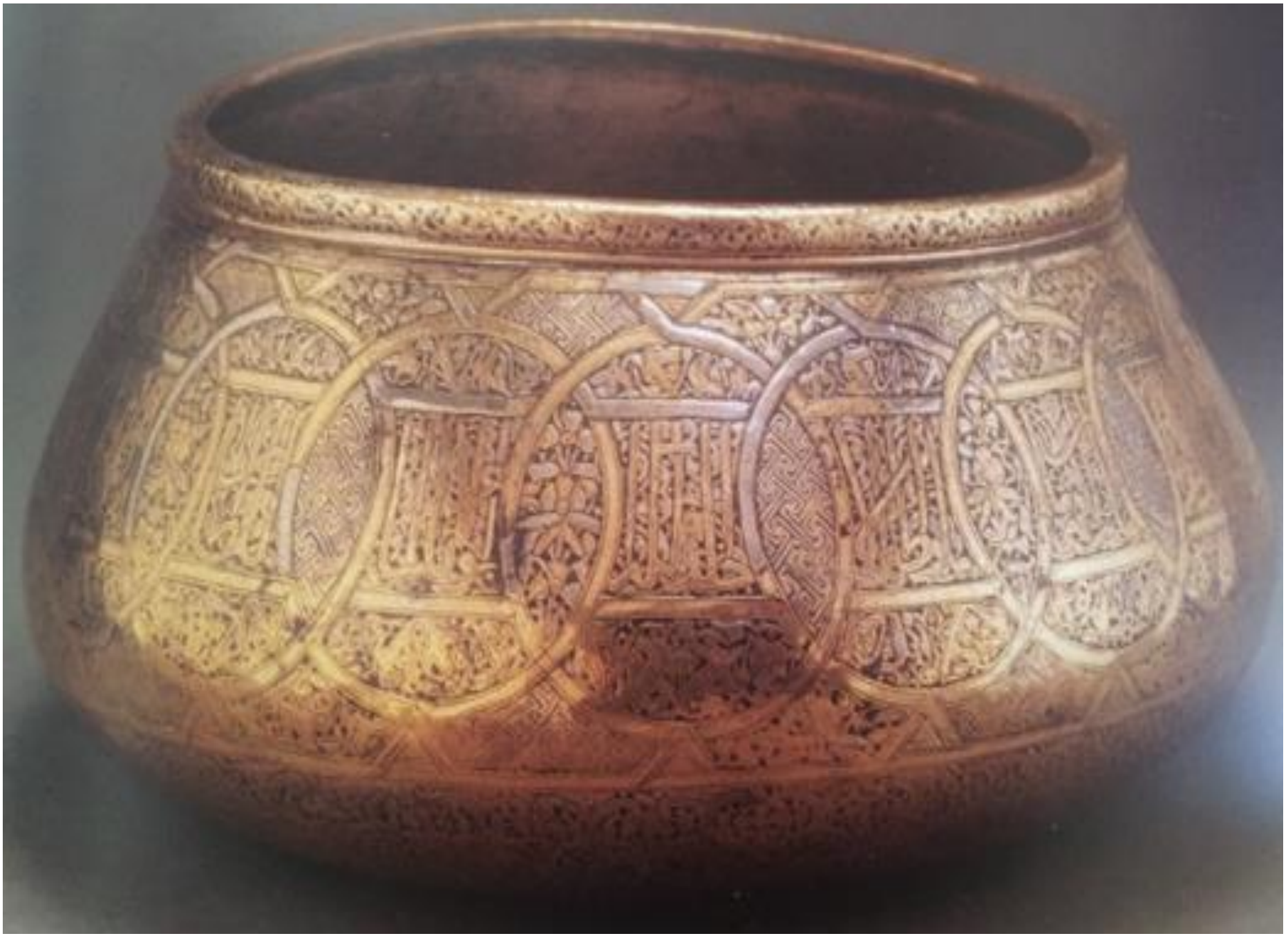
مجموعة الأسلحة الخاصة بطومانباي ، بمتحف طوبقايو باستانبول .





اناء بهيئة كأس - تيوري - 800هـ ، عمل عبد العزيز بن شرف الدين  
التبريزي.





صندوق علي هيئة ضريح - نحاس مكفت بالذهب  
و الفضة و النيكلو - اير ان 14م .





شكل ٤٩٩ - اناء من النحاس المكفت بالفضة والذهب. من ايران في القرن الرابع عشر.  
في متحف الفن الاسلامي بالقاهرة

# برونز مكفت بالفضة - ايران 13م.



الوجهة على طرفي القطعة، إلا أن شمعدان متحد  
الوجهة على طرفي القطعة، إلا أن شمعدان متحد

السلطان المجاهد علي من اشراف اليمن ( ت  
764هـ ).





( لوحة رقم ٢ ) صدرية من نحاس باسم السلطان المجاهد على  
( متحف الفن الإسلامى بالقاهرة )

غطاء تنور باسم السلطان اليمني المجاهد علي .







(لوحة رقم ١٥) دواة من النحاس باسم الفقيه سعيد بن أبوبكر (متحف صنعاء الوطني)

# برونز - 705 هـ



# ثريا برونز ، الاندلس 14م .



إسطرلاب نحاس من الأندلس في القرن 8هـ / 14م .



صندوق مصفح ، الأندلس ، 15م ، بالمتروبوليتان .





# سيف منسوب لأبي عبد الله بنى نصر 15م .

