

أشغال الخشب والعاج في العصرين الأيوبي والمملوكي .

أولاً- المواد الخام :-

1- أنواع الأخشاب :-

محلية ومستوردة

القرو ، الجوز ، البلوط ، الصنوبر ، الأرز (من تركيا)
الساج الهندي ، الأبنوس السوداني ، وغيرها .

2- أدوات النجارة :-

الأزاميل ، المناشير ، المبارد ، الفارات ، المخرطة .

3- طرق الصناعة والزخرفة :-

□ التجميع والتعشيق ، ابتكارها وأسبابه ، ماهيتها (السدايب أو الاطارات أو الكرنزاز) .

□ الحفر بانواعه ، غائر ، بارز (أويما) مائل أو مشطوف .

□ التخريم او التثقيب أو التفريغ :-

□ التلوين والتذهيب :-

□ التطعيم والترصيع :- حقيقي أو زائف ، مواد (أخشاب
أرقي ، عاج ، صدف (صدفكاري) عظم ، جلد ، مع
مراعاة تباين الألوان .

□ الخراط :- ماهيته ، نوعاه (بلدي برامقه كبيرة) دقيق
وأنواعه كثيره (مثل الميموني ، الصليبي ، الجنزيري ،
المفوق ، ذي الأكر ، أبو شروال ، الصليبي ، أبو جنزير ، ،
المائل ، العدل ، وغيره) .

• ذات صفة ثابتة :-

الأبواب ، النوافذ ، الأسقف (وطرزها) ، القباب ، الأعمدة ، ،
الأربطة الخشبية ، الدواليب الحائطية (الخرستان) المشربيات (وطرزها) وغير ذلك .

ذات الصفة المنقولة :-

المنابر (ومكوناتها) ، الصناديق ، الكراسي ، التوابيت، العلب ،
الأمشاط ، القباقيب ، وغيرها .
الخشابون والنجارون في العصرين الأيوبي والمملوكي .

• النماذج الأثرية :-

- 1- العصر الأيوبي .
- 2- العصر المملوكي .
- 3- المعاصر في المشرق .
- 4- في المغرب .
- 5- في اليمن .

تفاصيل من حشوة خشب أيوبى كتابات محفورة .

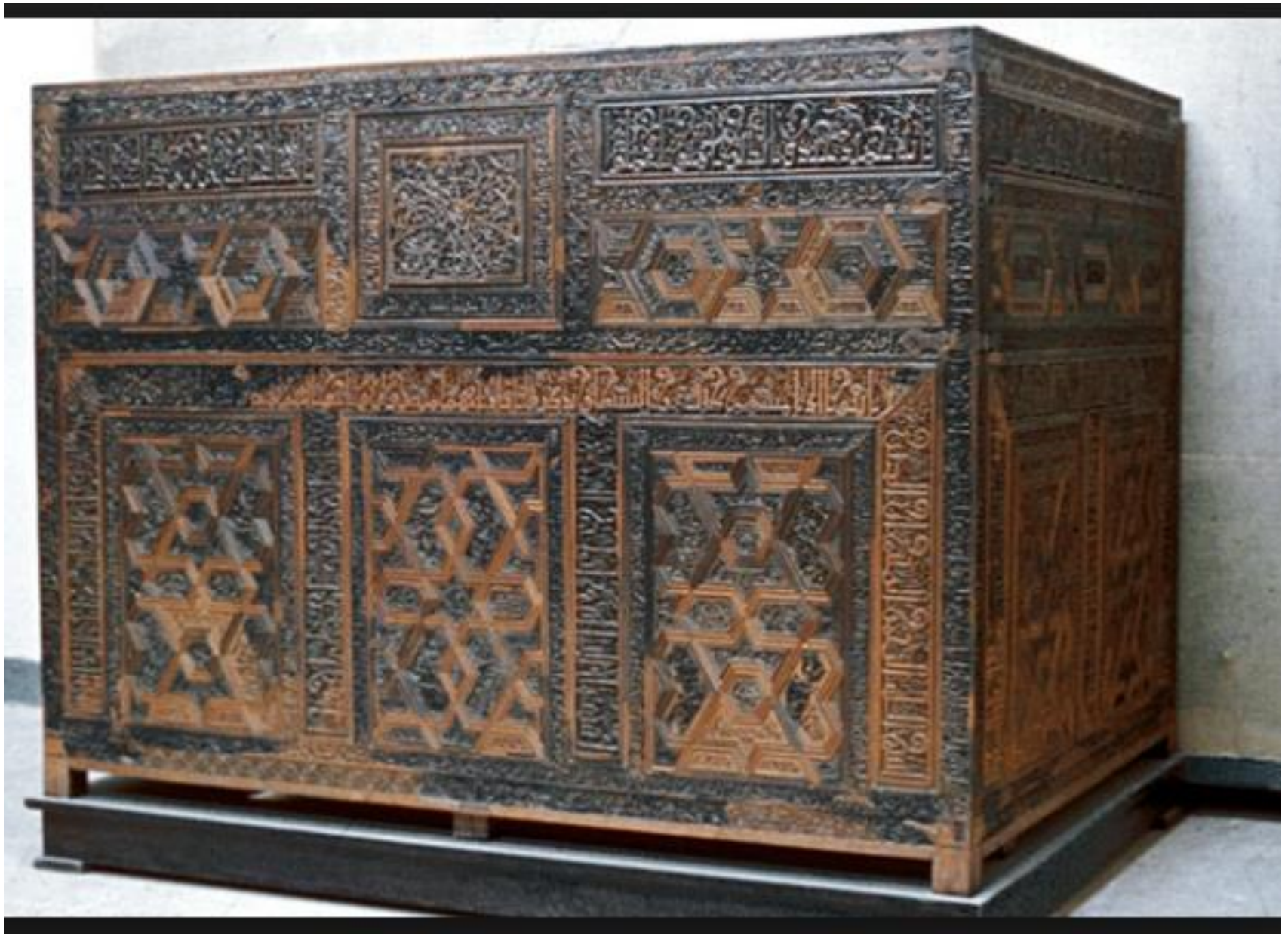


منبر صنع في (حلب) بأمر نور الدين زنكي ليوضع بالمسجد الاقصي -
سليمان بن معالي - 564هـ .



تابوت الإمام الحسين رضى الله عنه .



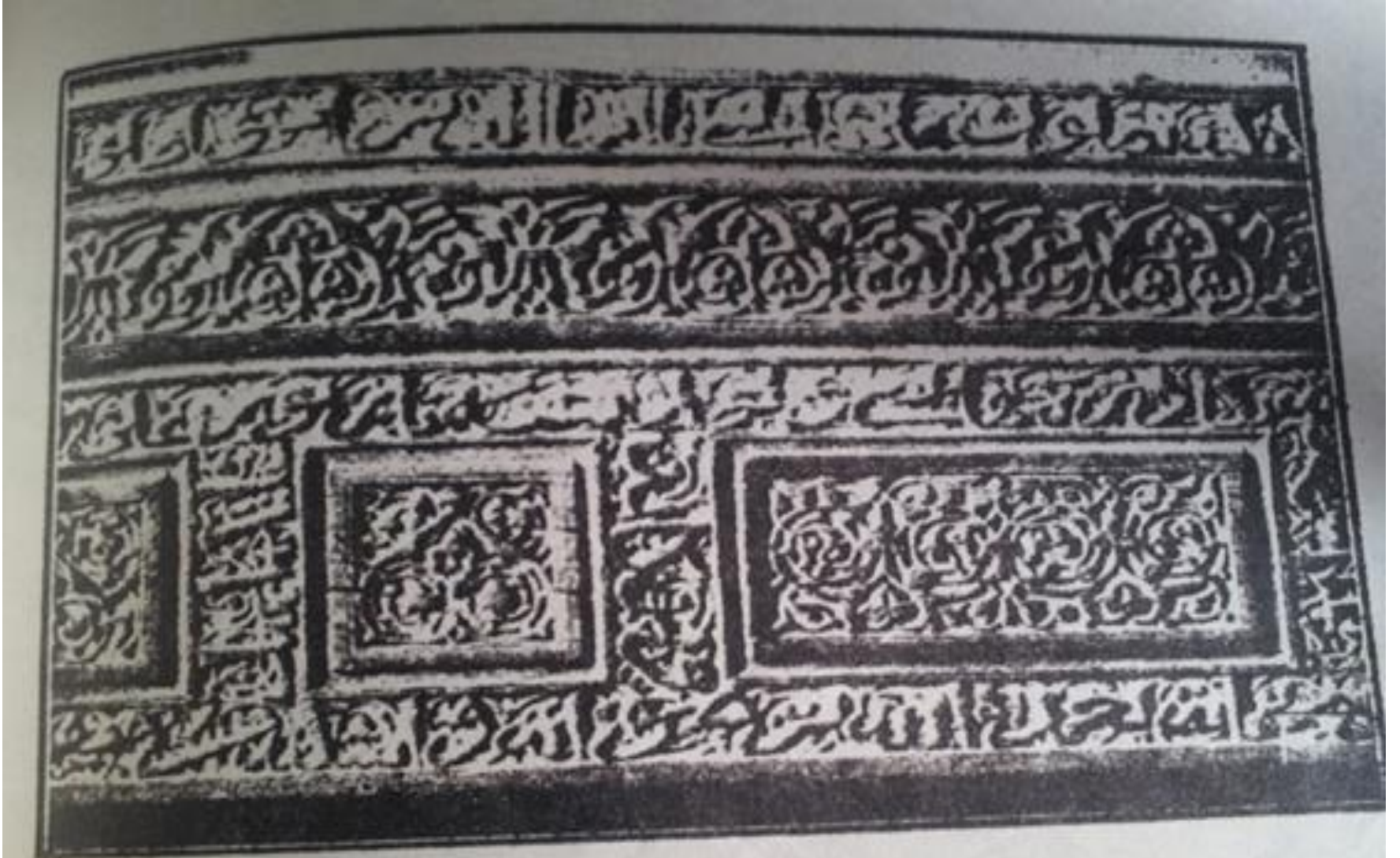




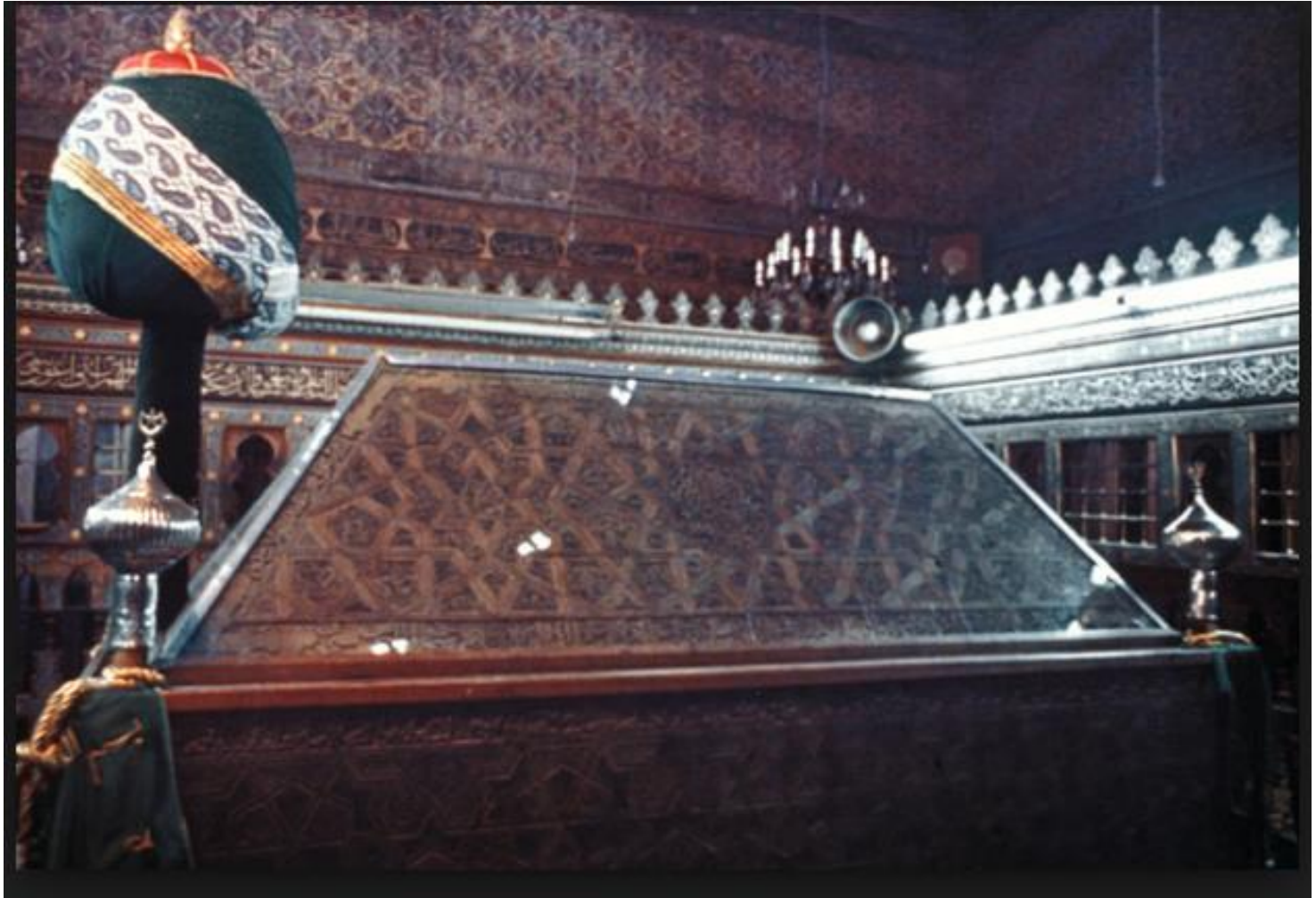
تفاصيل من تابوت الحسين رضى الله عنه .



جنب من تابوت حصن الدين ثعلب 613هـ.



تابوت الامام الشافعى رضى الله عنه .



تفاصيل من تابوت الامام الشافعي رضى الله عنه .



تفاصيل من تابوت الامام الشافعى رضى الله عنه ، 574هـ عيد النجار
ابن معالي .



منبر الجامع النورى (نور الدين محمود) في حماة .



نص تاسيس قيسارية دسوق 594هـ.



سقف براطيم - مدرسة بدمشق - مملوكى



وان بعدسة الدكتور حازم مهدي

من المغرب - طراز البراطيم .





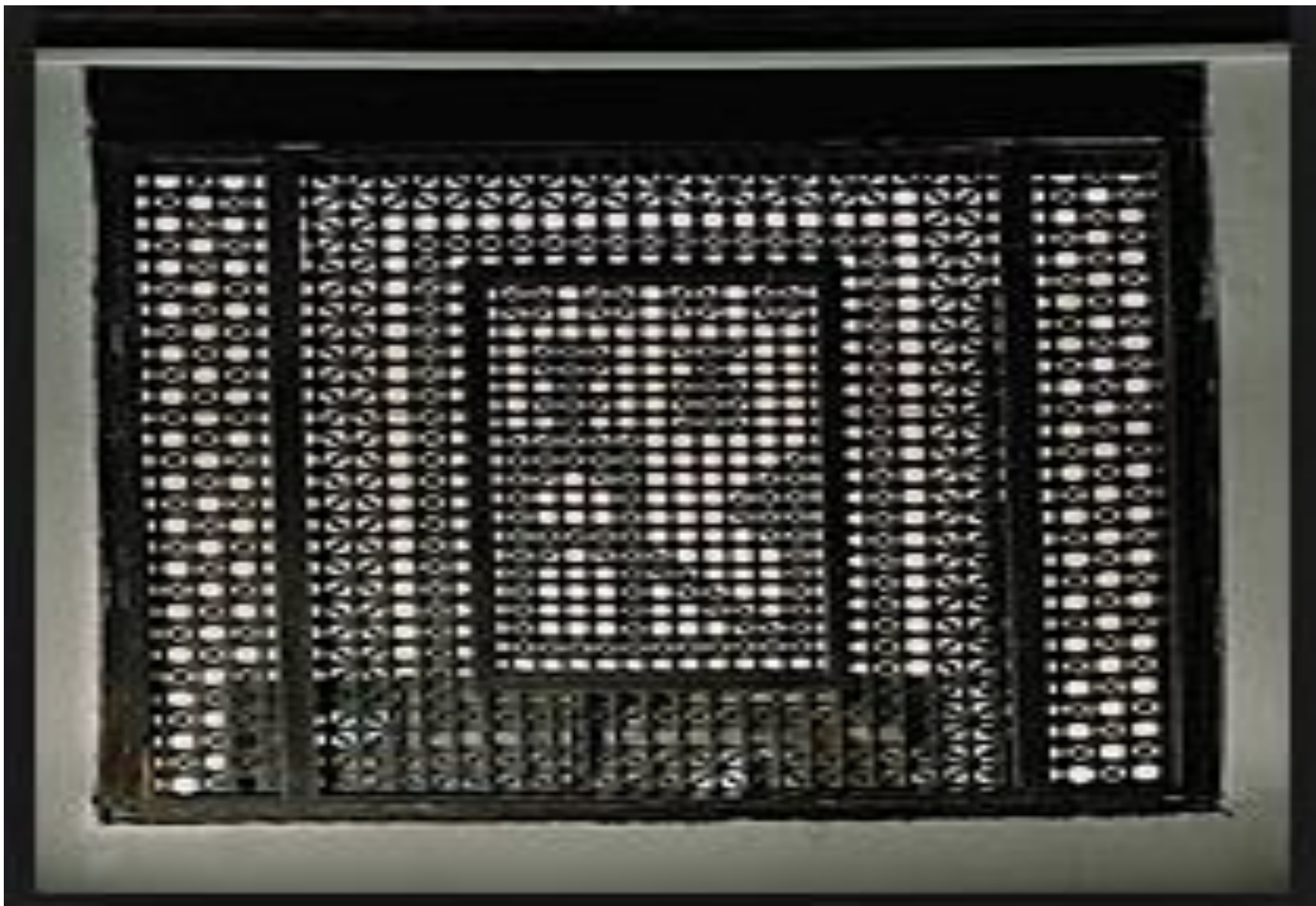
الرفارف ذات صفة ثابتة ، وهذا رفراف بإحدى مدارس جامع السلطان
حسن 8هـ / 14م . والكرادى أيضا ذات صفة معمارية ثابتة .



تابع التحف ذات الصفة الثابتة (المشربيات) .



تابع التحف ذات الصفة الثابتة ، قاطوع من خشب الخرط طراز مملوكى .



صفة ثابتة ، قاطوع خرط بجامع الطنبغا الماردانى - مصر 14م .



صفة ثابتة بالعمائر ، خرط من منشأة إينال اليوسفى - مصر 14م .



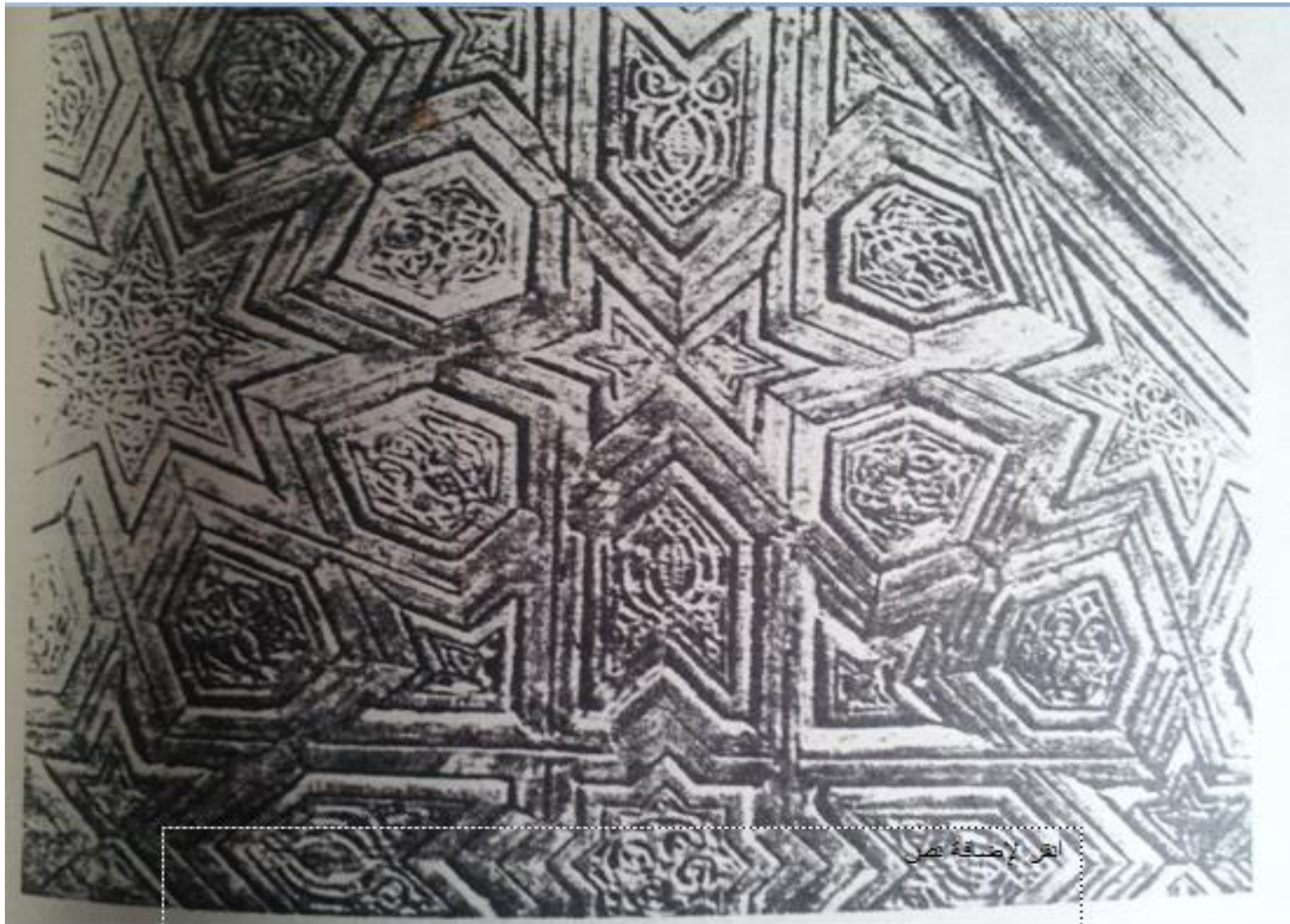
، الخراستانات أو الدواليب الحائطية قد تكون ثابتة (خراستان كتبية أو منقولة ، وهذه مكتبة منقولة من مدرسة الظاهر بيبرس



الأبواب ذات صفة ثابتة ، لكن الأيمن لايندرج معها لأنه باب منبر مملوكى ، أما الأيسر فباب منشأة مملوكية ، والنوافذ والمقرنصات تتدرج تحت الثابتة .

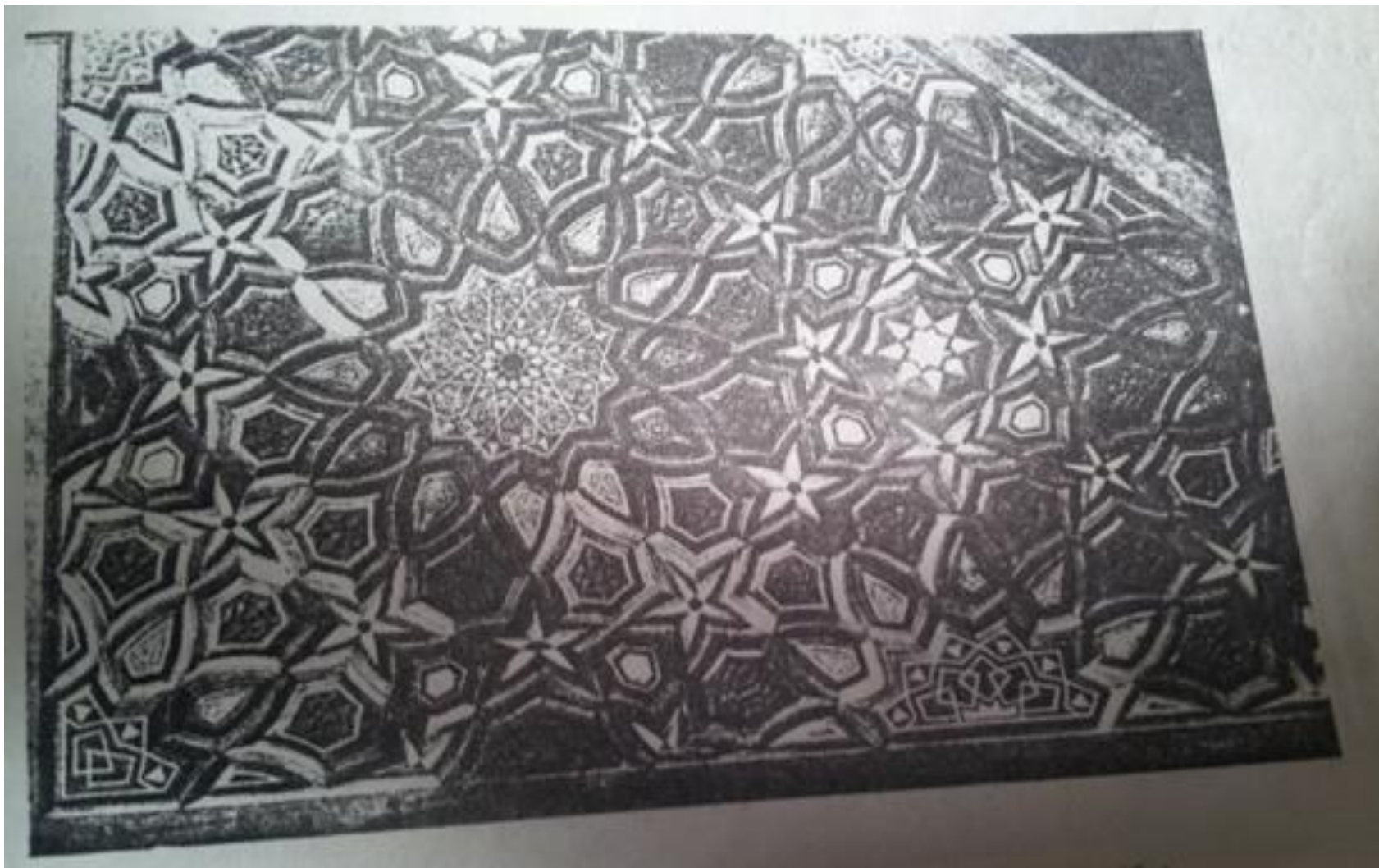


تفاصيل من منبر مسجد فرشوط المنقول لمسجد الظاهر بيبرس
البندقداري بالقاهرة ، الاويمجي يعقوب بن بركات الهوي .



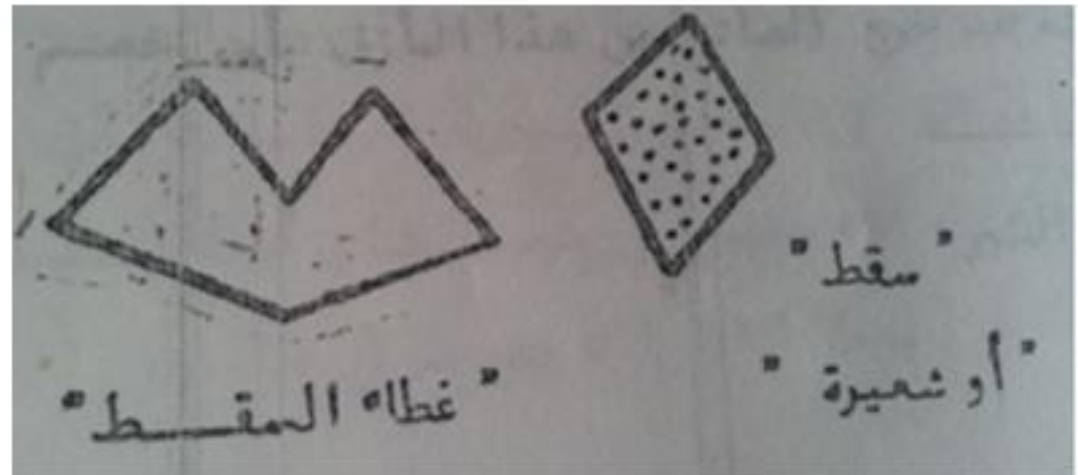
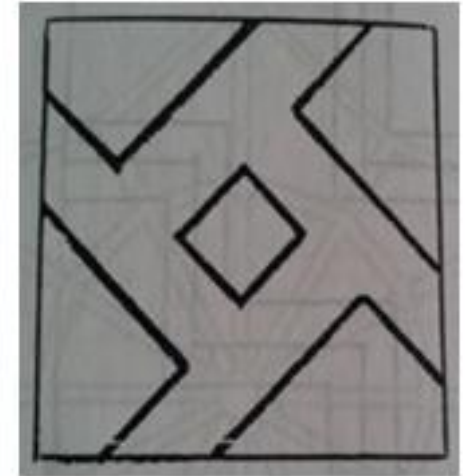
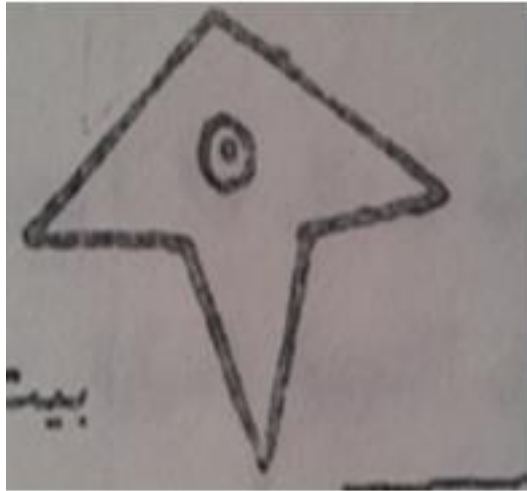
اقرأ لإضافة نص

منبر جامع الغمري المنقول لخانقاة برسبای 843هـ . احمد بن عیسی
الدمیاطی .





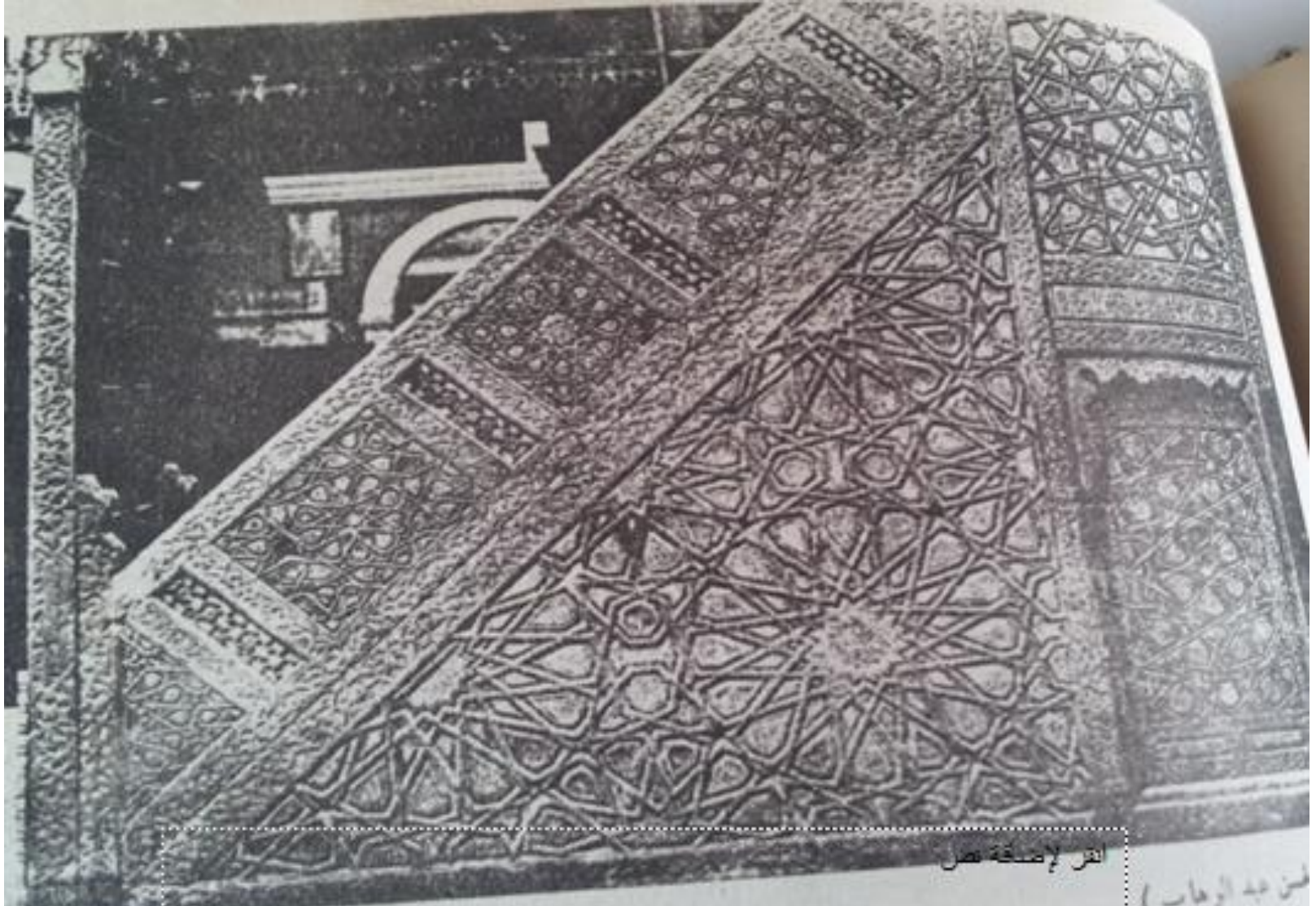
بقية الحشوات ، تمساح أى مستطيل قد يكون قائم أو نائم ، خنجر ،
ضفدعة ، مضلعات ،



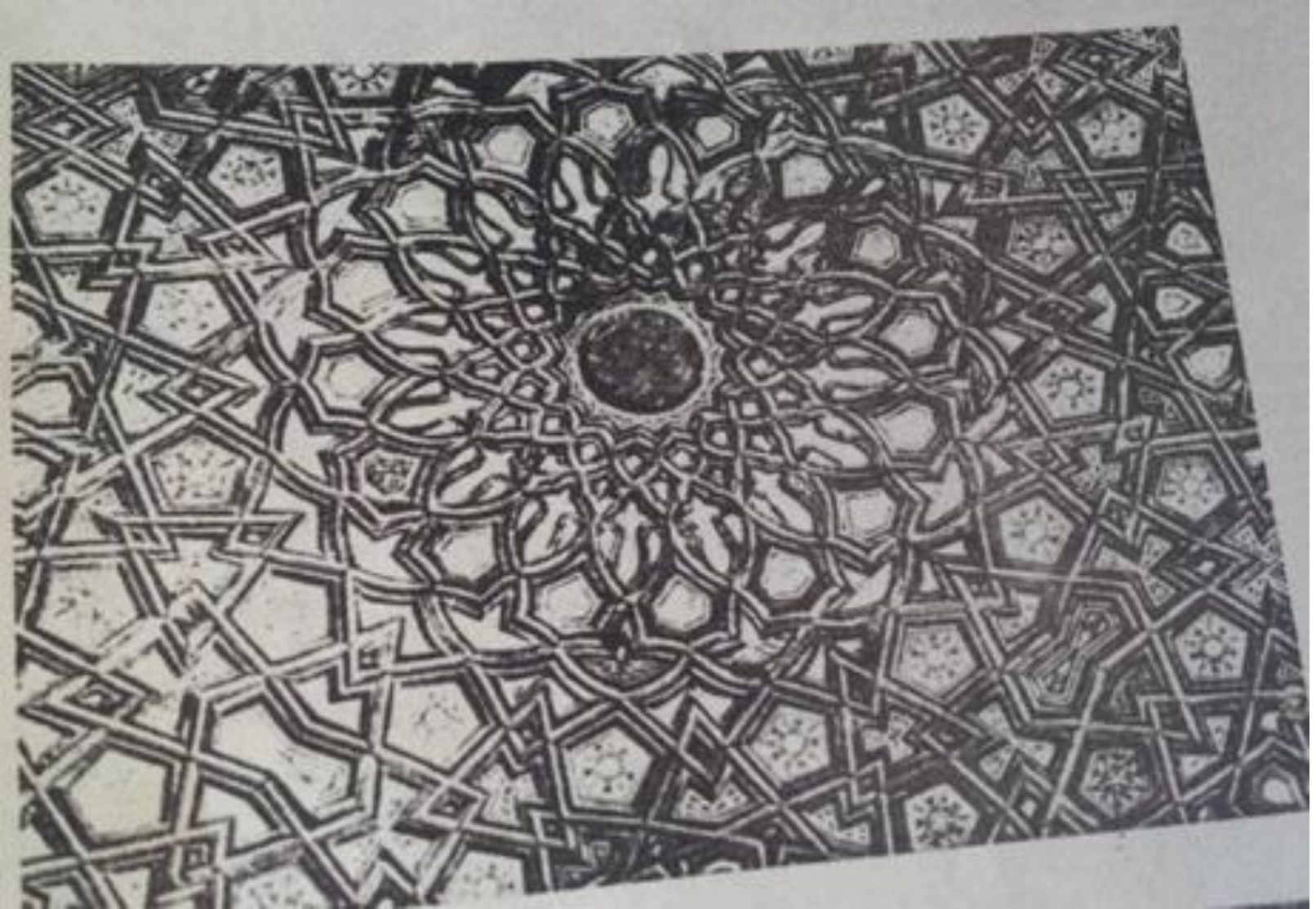
تفاصيل من منبر الأشراف برسبای 1432 م .



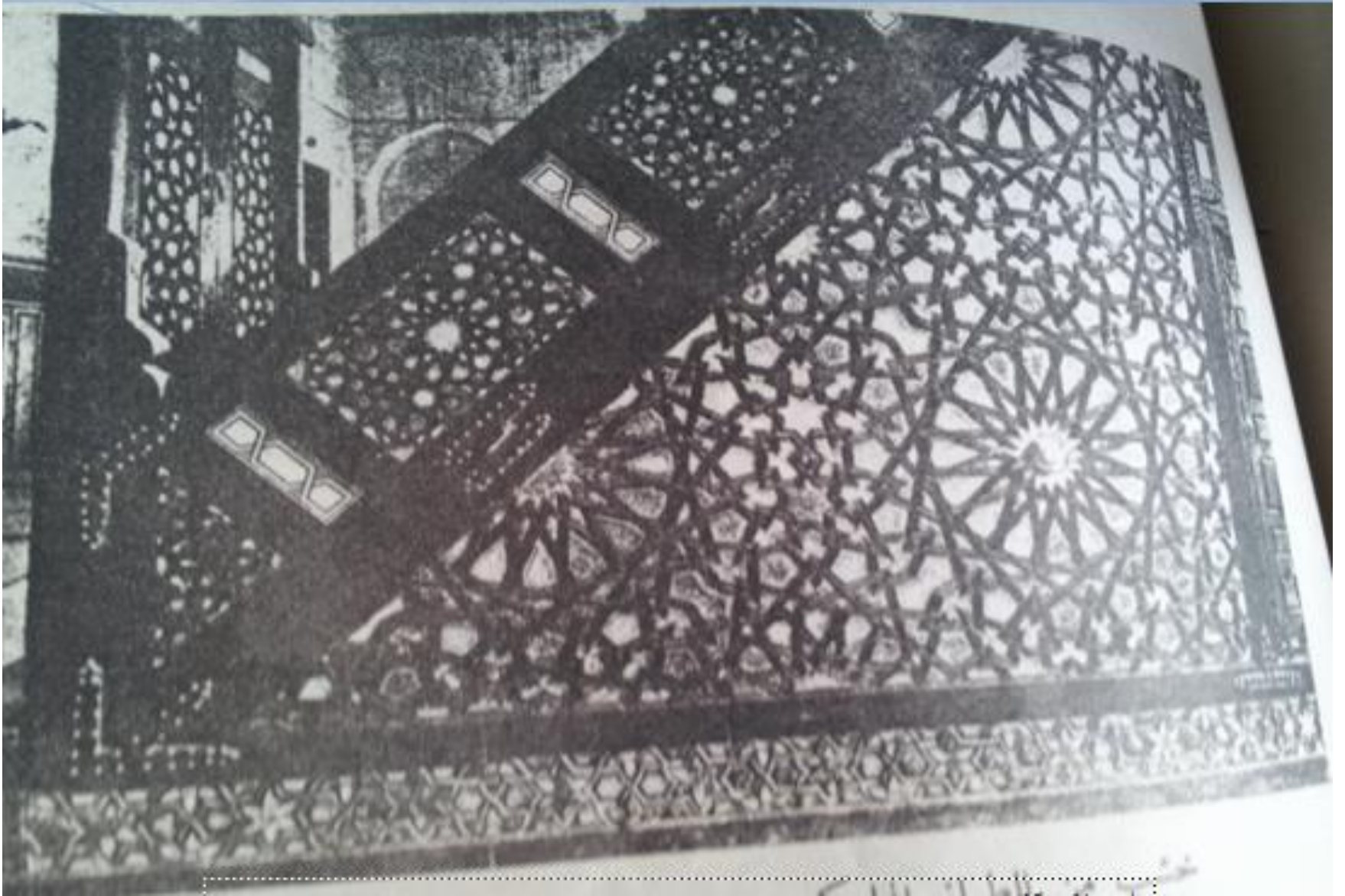
منبر جامع سلطان شاه بالقاهرة 880هـ.



تفاصيل من منبر جامع ابو العلا بولاق مصر 890هـ علي بن طنين .



منبر جامع الغوري 909 هـ.



کرسی خشب طراز مملوکی .



صندوق مصحف مدرسة حولك بركة أم السلطان
شعبان .





مشط خشب - مصر 14م .



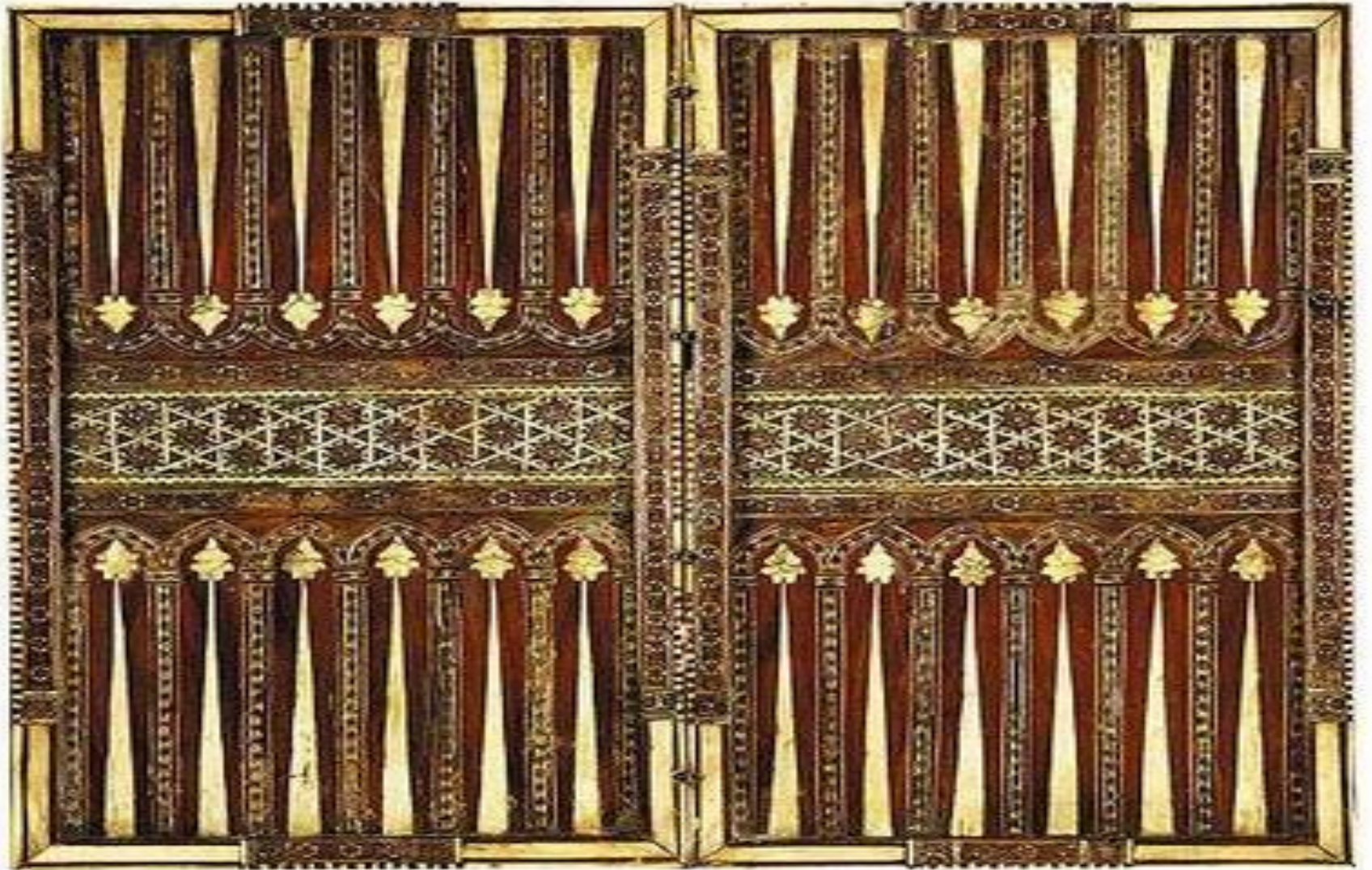
مشط خشب - الشرق الأدنى - 15 م .



مشط خشب - أسبانيا - 15-16م .



طاولة نرد خشب بالعاج - مملوکی - 15م .



مصراعی باب من مازندران شمالی ایران مؤرخ بعام 892هـ / 1487م



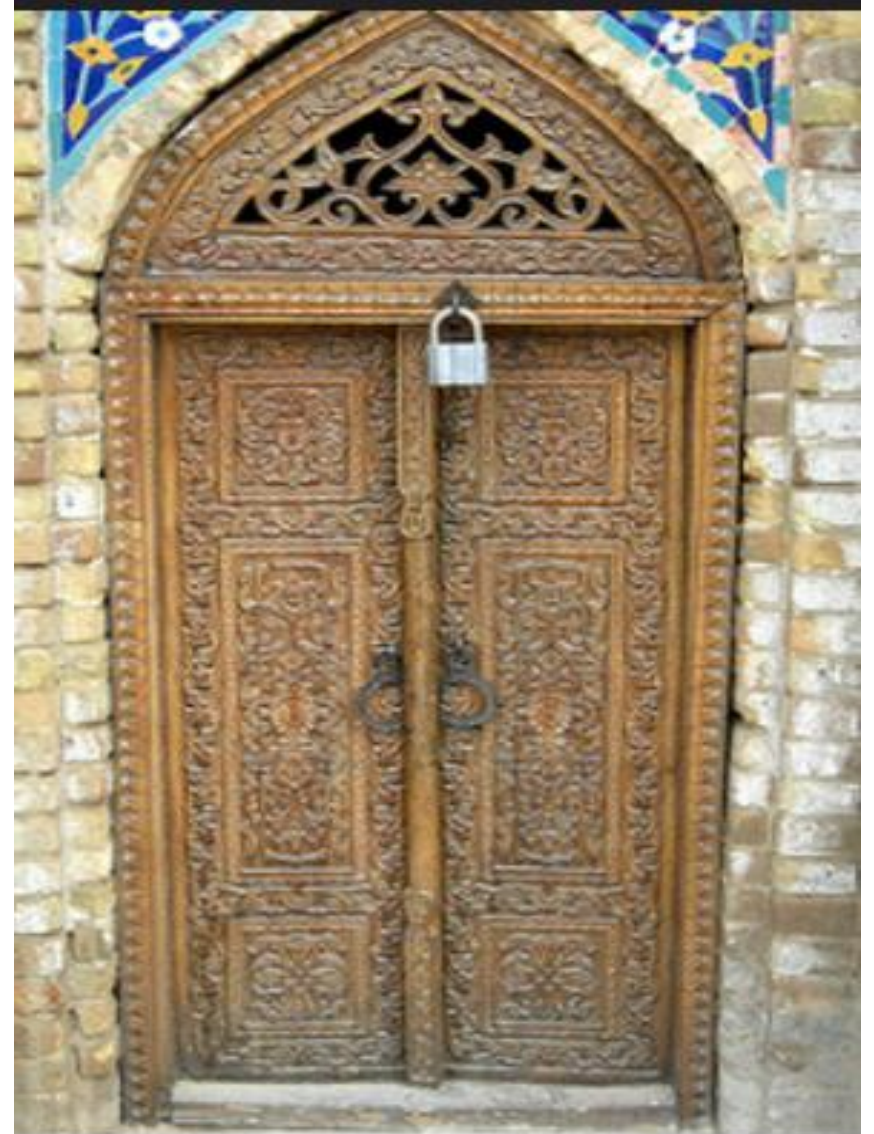
باب من أوزبكستان في العصر التيموري .



مصراع باب من خوقند بفرغانة بالمتروبوليتان ، القرن 15م .



باب الجامع القديم في سمرقند بأوزبكستان ، العصر التيموري .



مصراعى باب ضريح النقشبندى بأوزبكستان ، العصر التيمورى .



باب مسجد شاه زنده بسمرقند ، القرن 14 م .



جانب من تابوت سيف الدين باخرزي بمتحف بخارى ، القرن 14م .



تفاصيل من سابقه



تابوت من عصر سلاجقة الروم ، تركيا ، القرن 14م .

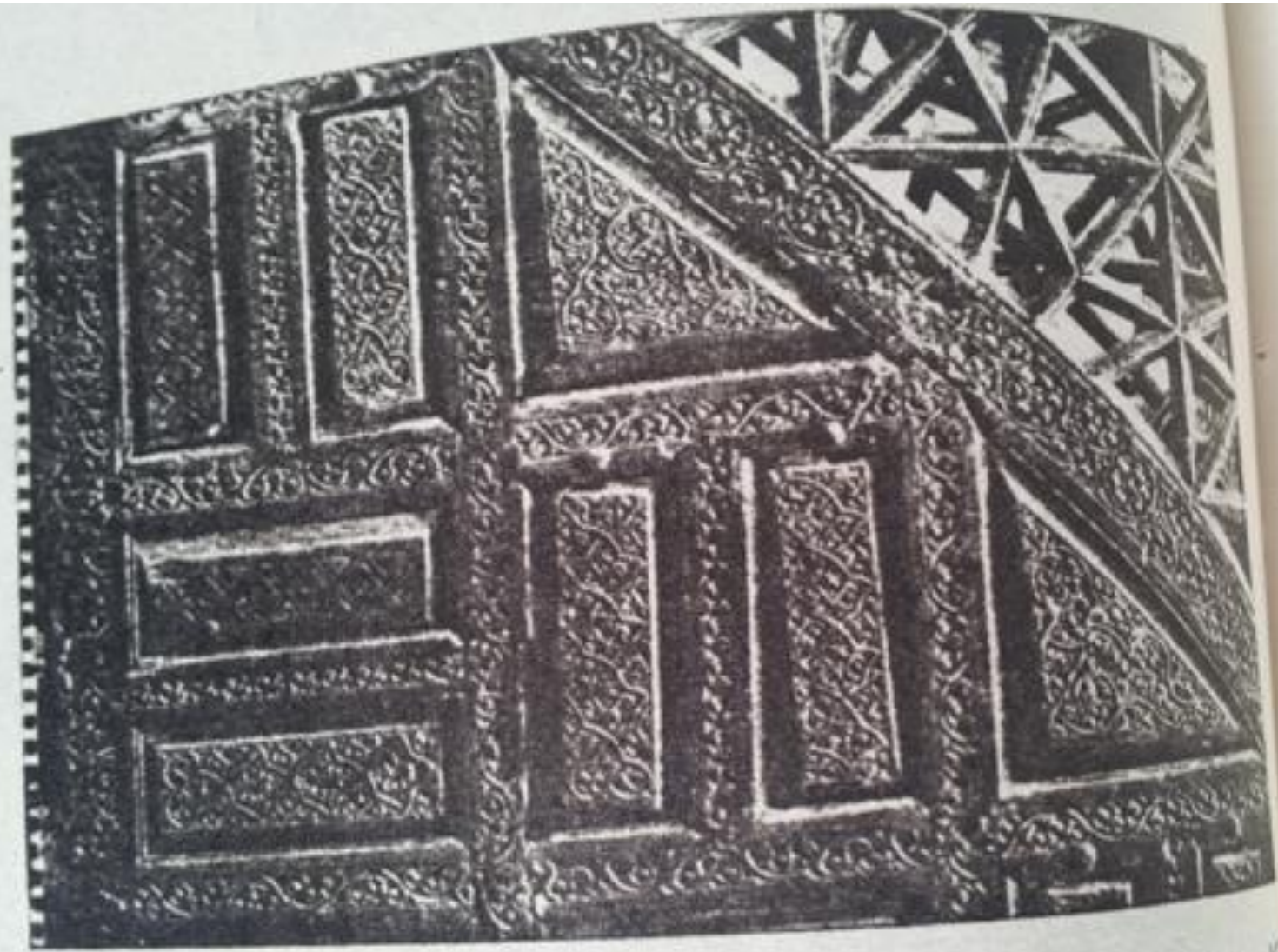


تفاصيل من باب جامع قرمان بتركيا ، القرن 15م .



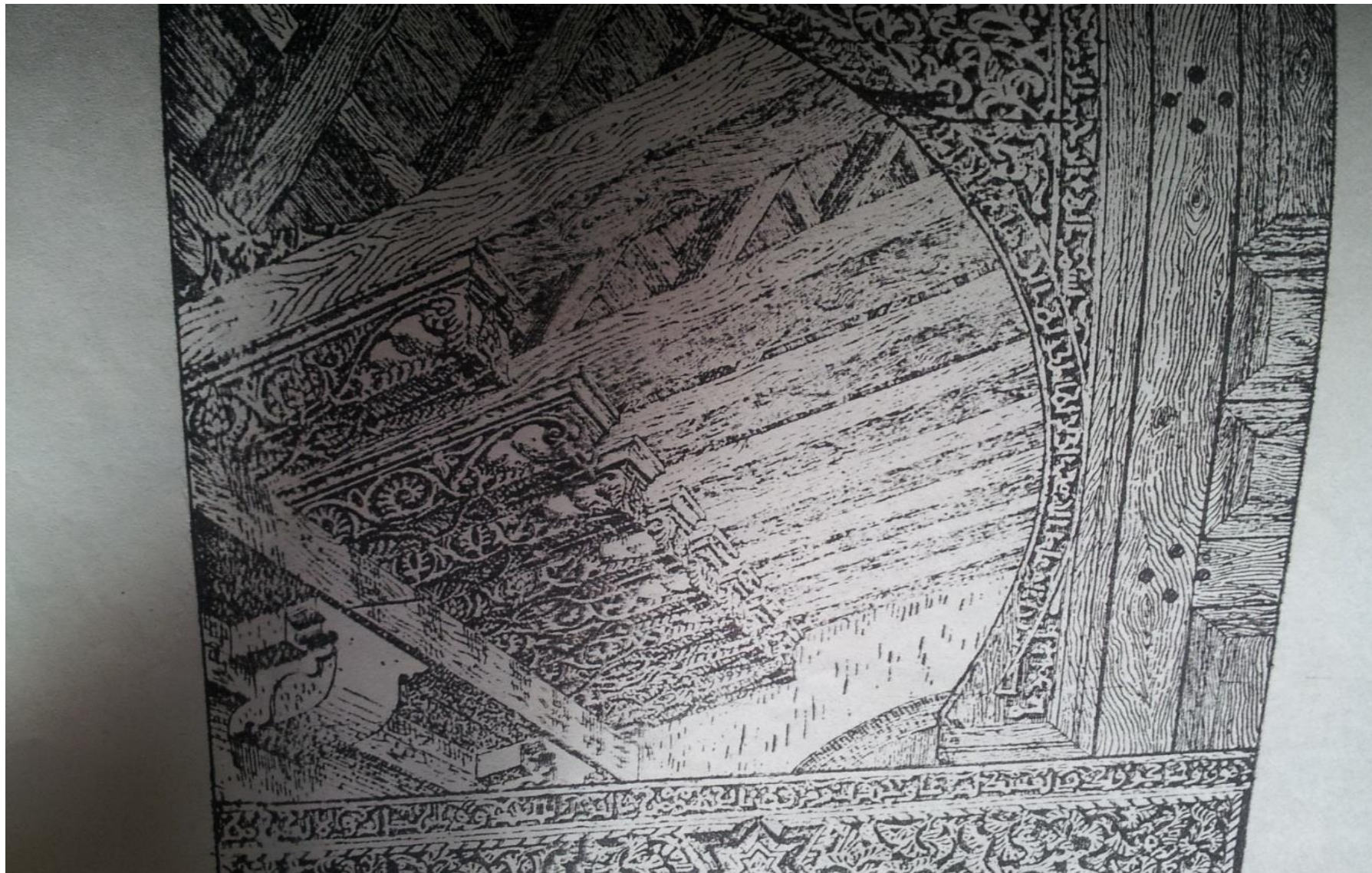
ایران 761 هـ - المٹروبولیتان .





شكل ٢٩٢ - حشوات من منبر خشبي من المسجد الجامع في نايين ،
مؤرخ من سنة ٧١١ هـ (١٣١٣ م) .

كواييل جامع تلمسان بالجزائر 12م .



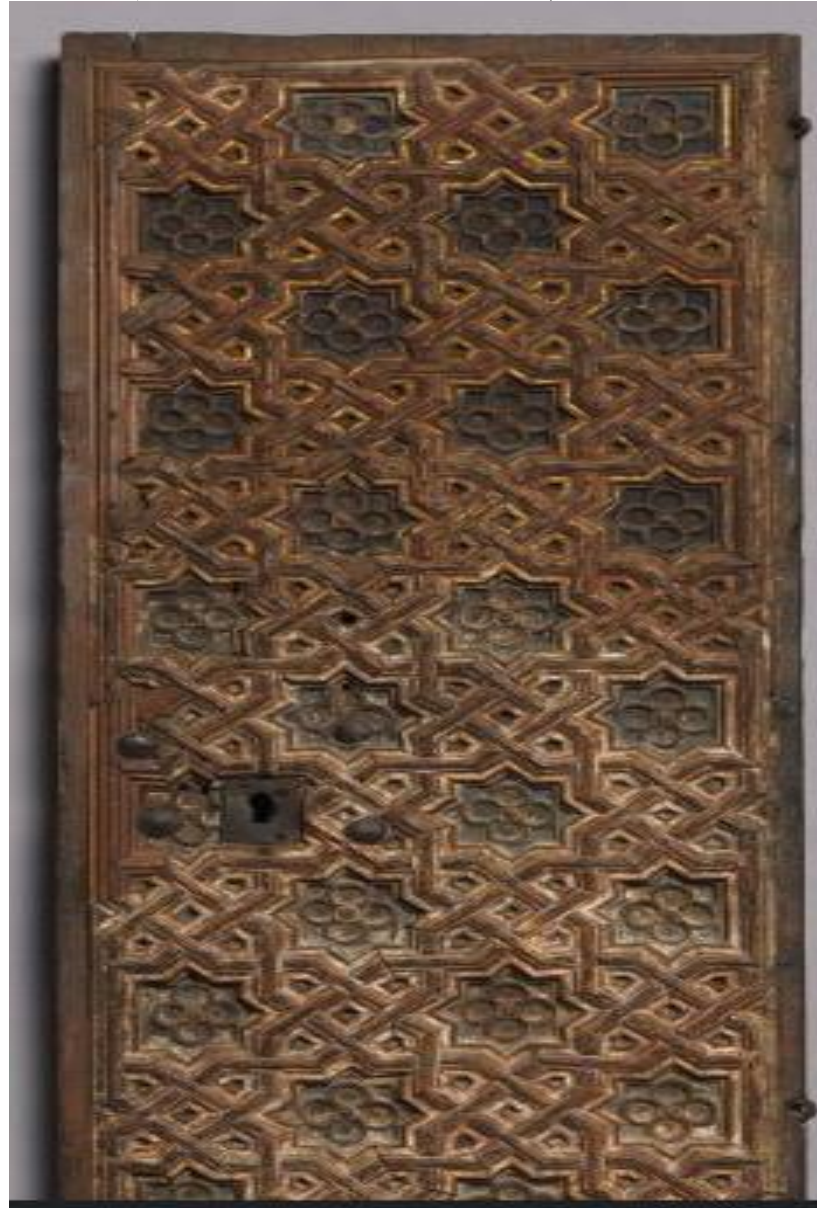
حشوات من منبر جامع الكتبية في مراكش ، القرن 12م .



مثل سابقها .



باب من الخشب من الأندلس في بداية القرن 15م ، أسلوب قوطى متأخر



باب من قصر الحمراء بغرناطة .



حشوة خشبية كانت بقصر الحمراء بغرناطة .



حشوات خشبية من عصر المدجنيين .



صندوق خشب من عصر النصرين مطعم بالعاج ومفصلات معدن .



تابوت يحيى بن حمزة ، اليمن 749 هـ .

